

무대 프로그램

Day 1 | 11.24 (금)

산업 세미나 1 첨단 뷰티와 지속가능 뷰티



10:30-11:00
거대분자 피부투과 기술을 응용한 Cosmeceuticals 개발
이병규 대표이사 | (주)프로셀테라퓨틱스

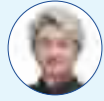


11:00-11:30
지속가능 뷰티의 이해
김기현 대표 | (주)슬룩

산업 세미나 2 뷰티 산업의 유통 및 물류



11:30-12:00
K뷰티 화장품 글로벌 마케팅
류보미 매니저 | 대한화장품산업연구원



12:00-12:30
라이브커머스와 화장품 유통 미래 전략
이현중 이사 | 지파워

개막식

14:00-15:00

뷰티쇼 (헤어&메이크업)

15:00-16:00
메이크업 쇼_겨울 쿨톤·봄 워톤 메이크업
헤어스타일링 쇼_나에게 어울리는 헤어스타일링 연출법
대한화장품산업연구원

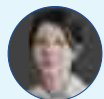
중화권 유통 세미나



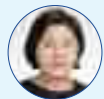
16:00-17:00
대중국 라이브커머스와 화장품 유통 미래전략
최아하 대표 | 가선기획

Day 2 | 11.25 (토)

산업 세미나 3 뷰티 트렌드



10:30-11:00
2024 화장품 산업 트렌드
홍울 대표 | 주식회사 은유



11:00-11:30
2024 미용신기술
홍양희 교수(학과장) | 수원여자대학교 미용예술과

뷰티쇼 (헤어&메이크업)

13:00-14:00
메이크업 쇼_배우·아이돌 메이크업
헤어스타일링 쇼_바쁜 아침, 꾸민 듯 안 꾸민 듯 헤어스타일링
대한화장품산업연구원

이용사회 바버쇼

14:00-15:00
(사)한국이용사회중앙회 경기도 수원특례시지회

시민 참여형 세미나



15:00-16:00
미용을 알면 인생이 바뀐다
고시환 겸임교수 | 건국대학교 교육대학원

한복 메이크업쇼

16:00-17:00
수원뷰티실용전문학교

SUWON BEAUTY FESTA

SBF 2023

수원뷰티페스타 2023

* 행사개요 *

행사명	수원뷰티페스타 2023 (SUWON BEAUTY FESTA)
일시	2023. 11. 24. (Fri) - 11. 25. (Sat)
장소	수원컨벤션센터 1층 전시홀
주최/주관	수원특례시
후원	경기도
협력기관	대한화장품산업연구원 GBSA 경기도경제과학진흥원 수원여자대학교 동남보건대학교

* 전시품목 *

화장품 | 원료·포장 | 피부·바디 | 헤어 | 네일 | 뷰티테크 | 디지털 헬스케어 | 기타

* 무대 프로그램 *

DAY	시간	내용	DAY	시간	내용
DAY1 11.24.금	10:30 - 12:30	산업세미나	DAY2 11.25.토	10:30 - 11:30	산업세미나
	14:00 - 15:00	개막식		13:00 - 14:00	뷰티쇼(헤어&메이크업)
	15:00 - 16:00	뷰티쇼(헤어&메이크업)		14:00 - 15:00	바버쇼
	16:00 - 17:00	중화권 유통 세미나		15:00 - 16:00	시민 참여형 세미나
		16:00 - 17:00		한복 메이크업 쇼	

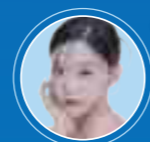
* 부대행사 *

포토존 | 룰렛이벤트 | 라이브커머스·라이브 투어

* 뷰티 시민 체험존 *

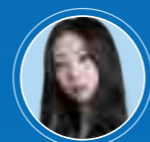
헤어아트 전시 | 헤어 커트 및 스타일링 | 향수·디퓨저 만들기 | 퍼스널 컬러 진단 |
피부 진단 | 두피 진단 | 타투 체험 | 마사지 체험 | 메이크업 체험 | 네일아트 체험 |
약싱 체험 | 메디컬 뷰티 디바이스 체험 | AI 맞춤 신발 솔루션 체험 등

* 참석 예정, 국내 인플루언서 *



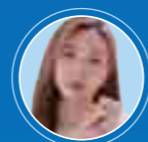
*11/24(금)
방문 예정

뷰티 인플루언서
윤애지



*11/25(토)
방문 예정

뷰티/패션 인플루언서
쏘히뷰티



*11/24(금)
방문 예정

여행 인플루언서
고고웅채

SBF 2023

SUWON BEAUTY FESTA

수원뷰티페스타 2023

2023.11. 24. (Fri) - 11. 25. (Sat)
수원컨벤션센터 1층 전시홀

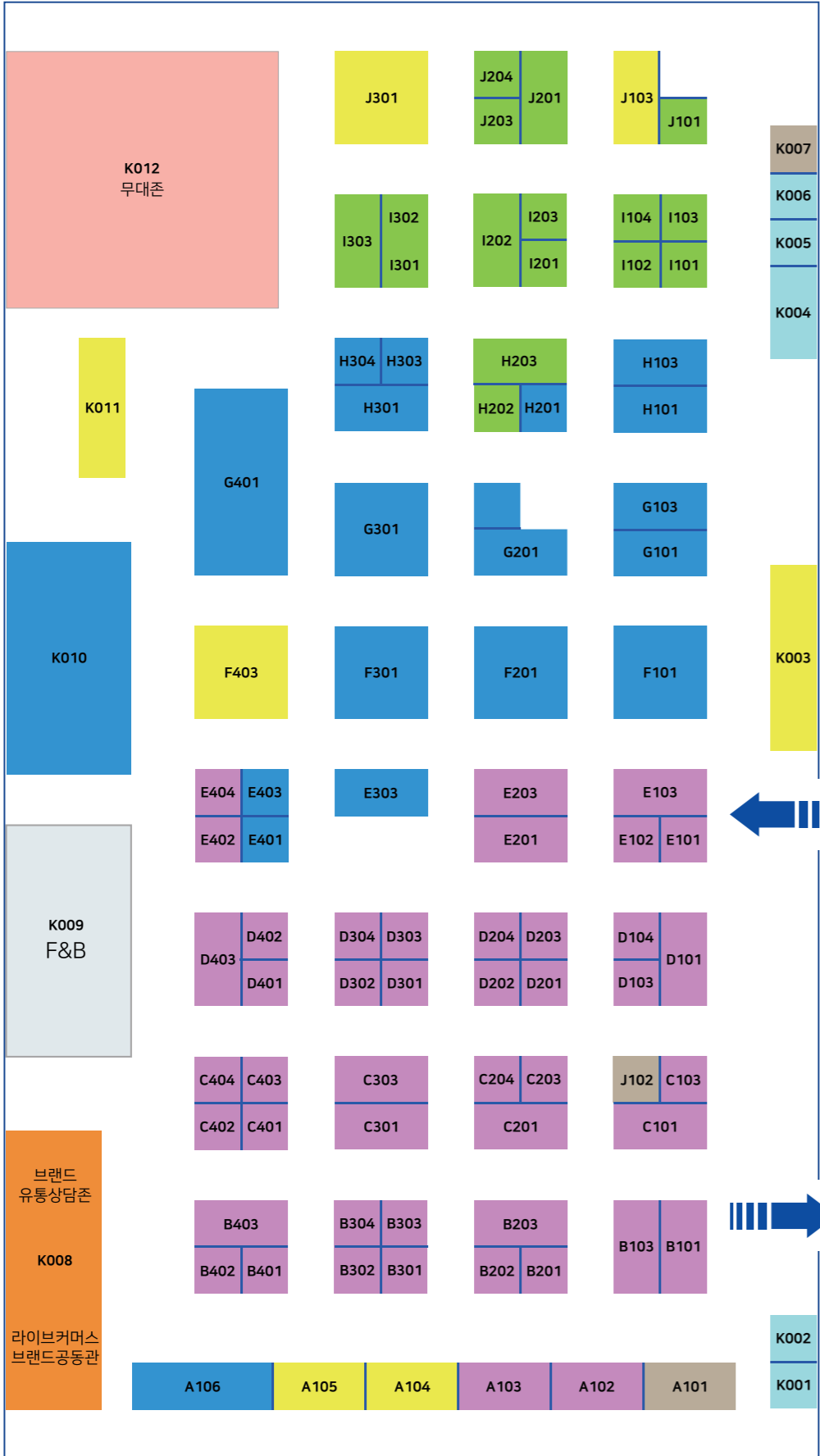
주최·주관 수원특례시 후원 경기도

협력기관 대한화장품산업연구원 GBSA 경기도경제과학진흥원

수원여자대학교 동남보건대학교

부스배치도

- 뷰티기업관_화장품
- 침단뷰티관_원료, 뷰티테크, 컨설팅
- 수원시 홍보부스
- 뷰티기업관_피부/바디/헤어/네일
- 시민체험관



참가업체

뷰티기업관 - 화장품

- A102 쇼유프라워컬러학원
- A103 제이마리드컴퍼니
- B101 경기도경제과학진흥원 바이오산업본부
- B103 제너렉스
- B201 (주)에이치앤코스킨
- B202 레아필
- B203 모두바른
- B301 카를코스메틱
- B302 (주)그린존
- B303 (주)푸른친구들
- B304 피엘플라스트
- B401 쟈스
- B402 (주)오픈에이치앤비
- B403 (주)셀바이셀
- C101 (주)비지티컴퍼니
- C103 (주)파인토르테
- C201 라파레이
- C203 이지폴드
- C204 쿠피
- C301 (주)나담코스
- C303 (주)에이치투엠씨
- C401 수빈코스메틱
- C402 더비코
- C403 (주)킨스포
- C404 코솔로우
- D101 대한화장품산업연구원
- D103 주식회사 이코스맥
- D104 뽀나미슈

- D201 지파워
- D202 (주)유니크미
- D203 쓰리위즈 에이레터스
- D204 (주)유니자르
- D301 주식회사 풀코스
- D302 시크홀릭
- D303 (주)모울
- D304 (주)베리맘
- D401 메이크업 헬퍼
- D402 (주)아이엔지알
- D403 엠뷰티 / 왁스트리플엑스
- E101 (주)아롱엘텍
- E102 크로마흐(주)
- E103 (주)성균관코스메틱
- E201 오드실크
- E203 (주)엔에스홈쇼핑
- E402 (주)벨런스알엑스
- E404 비바브늘

침단뷰티관 - 원료, 뷰티테크, 컨설팅

- A106 프링커크리아 주식회사
- E303 (주)에이치앤바이오
- E401 스킨핏프로그램
- E403 굿헬스라이프
- F101 신세계프라퍼티 / 시코르
- F201 (주)온유 / 런슬로우
- F301 주식회사 에이지이21
- G101 (주)엔비바이오컴퍼니
- G103 미러로이드

- G201 (주)차원
- G301 (주)수퍼비글로벌디자인그룹
- G401 무단자
- H101 슬록(주)
- H103 디디다
- H201 비니티
- H301 (주)제니스타
- H303 (주)이모바
- H304 퍼펙트
- K010 드림시스

뷰티기업관 - 피부, 바디, 헤어, 네일

- H202 서광유통
- H203 휴먼사
- I101 프라임
- I102 (주)세리화장품
- I103 (주)상은언니
- I104 (주)플루케
- I201 주식회사 부러나
- I202 태양네일센타
- I203 엑스나인
- I301 (주)아마로스
- I302 (주)제이앤엘
- I303 미래미용마트
- J101 내츨얼앤편
- J201 이젠코리아
- J203 (주)머리칼
- J204 에이프릴 코리아

시민체험관

- A104 국제사이버대학교
- A105 한봄고등학교
- F403 (사)한국이용사회중앙회 경기도 수원특례시지회
- J103 수원뷰티실용전문학교
- J301 동남보건대학교
- K003 (사)대한미용사회수원특례시협의회
- K011 수원여자대학교

수원시 홍보부스

- K001 수원시 위생정책과
- K002 수원시 시민소통과
- K004 수원도시공사
- K005 수원자치분권과
- K006 수원시 영통구 보건소

라이브커머스

- K008 라이브커머스 브랜드공동관
- 브랜드 유통상담존

협력부스

- A101 (주)로컬러
- J102 수원지역자활센터/우만지역자활센터
- K007 포토존

* 부대행사 *

* 뷰티 시민 체험존 *

- K003 헤어아트 전시
- F403 헤어 커트 및 스타일링
- K011 향수·디퓨저 만들기/ 퍼스널컬러·두피 진단
- J301 피부 진단/마사지/타투 체험
- A106 타투 체험
- A105 네일/헤나타투/ 블레이즈&트윅스 체험
- J103 메이크업/특수분장/ 헤어스타일링/네일아트 체험
- A104 왁싱/비누만들기 체험
- K010 메디컬 뷰티 디바이스 체험
- G401 AI 맞춤형 신발 솔루션 체험